



# vSpace 4.5.1 – Série L

## Versão:

- . vSpace 4.05.001 (or 4.5.1) for 32-bit versão para Microsoft Windows XP SP3 ou Server 2003
- . Sistema Operacional Suportado: Windows Server 2003 R2 SP2, XP Pro SP3

## Instalação:

- . A instalação do vSpace 4.5.1 é similar a instalação das versões anteriores.
- . É importante desabilitar qualquer software Antivirus/Firewall instalado no host.
- . Preferencialmente, utilize um sistema operacional recém-instalado para eliminar possíveis conflitos.

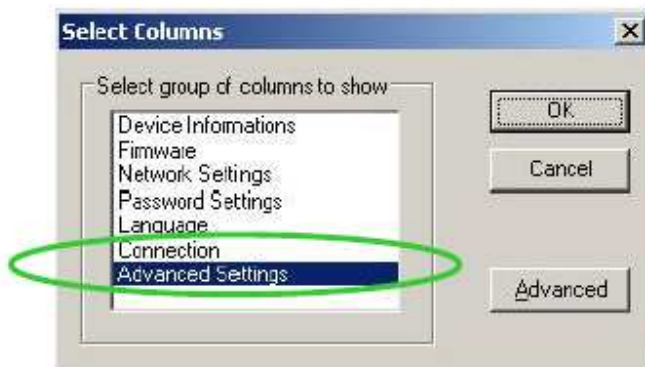
**Atenção:** Todos os Hosts e terminais da linha L deverão ser registrados novamente.



## Instalação do vSpace 4.5.1

- 1) Certifique-se que todos os hosts da subrede estejam utilizando as versões 4.4.7 ou 4.5.1.
- 2) Desligue os terminais da serie L.
- 3) Desinstale a versão anterior do vSpace.
- 4) Instale a versão 4.5.1 e reinicie o sistema.
- 5) Registre o vSpace do host utilizando a ferramenta de registro. NÃO habilite o processo de registro em background.
- 6) Como medida de segurança, faça a conexão de algumas unidades, em *trail mode*, no host para assegurar o correto funcionamento do sistema. Após assegurado o correto funcionamento, faça o procedimento com todos os terminais.
- 7) Utilize o Console do vSpace para habilitar o registro em background.
- 8) Faça a atualização do firmware utilizando o procedimento "UPDATEME" e reinicie o dispositivo quando requisitado.

## Console de administração vSpace – Status das unidades



### – Activate Status

- “Activated” = properly registered
- Not activated = needs registration
- Unknown = error condition



## Principais pontos da ativação do vSpace 4.5.1

1. A simples instalação do vSpace permite a sua utilização em Trial Mode.
2. Limite de tempo por sessão = 60 minutos
3. Utilização máxima de 30 dias
4. É necessária a execução do registro do software e dos terminais.
5. Os terminais não registrados funcionam em *Trial Mode*.
6. Os terminais podem ser ativados em background.
7. O registro dos terminais pode ser on-line ou off-line.
8. É recomendada a atualização do firmware utilizando a função "UPDATEME"
9. O numero de série do equipamento é encontrado na opção options -> info. Este número é uma sequência de 7 algarismos.